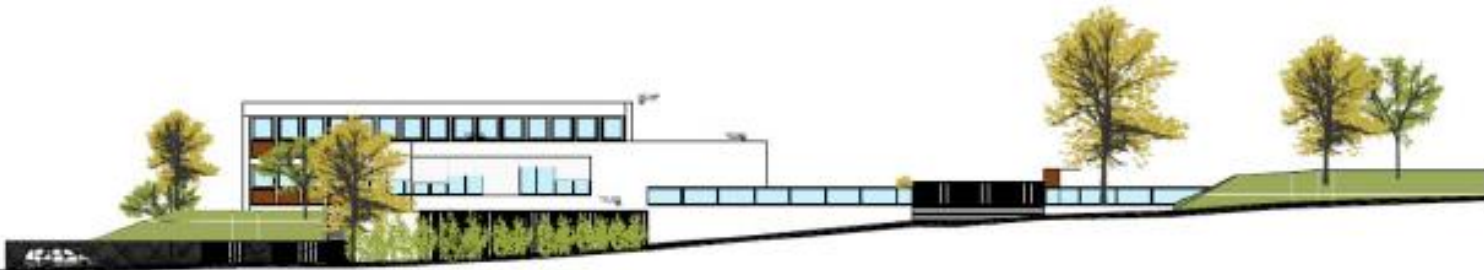


Aménagement des abords du collège René Guy CADOU à Lorient (56)



OBJECTIFS DU PROJET

La ville de Lorient souhaitait restructurer le groupe scolaire René Guy Cadou qui s'avérait surdimensionné et très amianté.

Une étude de faisabilité réalisée par la ville en 2010 a mis en avant l'intérêt d'une démolition partielle des bâtiments et la possibilité de libérer la moitié du foncier actuel.

Le groupe scolaire restructuré accueillera 14 classes (5 maternelles et 9 élémentaires dont 1 CLIS).

Afin de pouvoir accueillir l'ensemble des élèves dans des conditions satisfaisantes, la présente opération repose sur les objectifs suivants :

- la démolition de 3 des bâtiments existants et la cession de la moitié du foncier dans le cadre d'une opération plus large de requalification urbaine,
- la restructuration et la mise aux normes des bâtiments A et D (1.400 m² DO),
- la construction de nouveaux locaux pour la maternelle et la restauration (1.000 m² DO),
- la réalisation d'un équipement respectant la norme BBC pour sa partie neuve.



DESCRIPTIF DE MISSION D'ECR ENVIRONNEMENT

La ville de Lorient a confié à ECR Environnement en cotraitance avec le cabinet DDL l'ensemble des missions nécessaires aux études techniques, administratives et, au suivi des travaux, pour la réalisation des espaces extérieurs de cet établissement scolaires. Les aménagements ont également consisté en la création d'un nouveau parvis.

CARACTÉRISTIQUES

- Maitrise d'Ouvrage : Ville de Lorient
- Intervention de ECR Environnement : Ingénierie VRD
- Mandataire DDL Architectes
- Missions : AVP, PRO, ACT, DET, AOR
- Montant estimés: 600 000€ HT
- Etudes : 2014
- Travaux : 2017 en cours

Contacts : M. Achraf BENBOUZ
(Architecte DDL Architectes)

