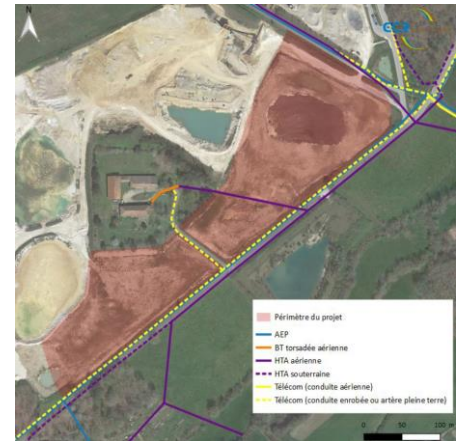


# Etude d'impact Projet d'implantation d'un parc photovoltaïque au sol Passirac (16)



## LE PROJET

Le projet consiste en la réalisation d'un parc photovoltaïque au sol, d'une emprise clôturée de 59 956,87m<sup>2</sup>, pour une puissance totale de 4 994 kWc, sur une ancienne carrière (en réhabilitation) au sud de PASSIRAC (16).

## OBJECTIFS

- Répondre à une obligation réglementaire

## PROGRAMME D'INVESTIGATION

- Etat initial de l'environnement :
  - Inventaires faune, flore et habitats naturels (4 saisons)
  - Etat initial et cartographies
- Etude d'impact :
  - Analyse et rédaction des impacts, mesures et effets cumulés
  - Incidences Natura 2000

## CARACTÉRISTIQUES

- Maîtrise d'ouvrage : Langa Solutions
- Domaines d'activités ECR : Environnement
- Missions : Etat initial, Etude d'impact
- Etudes et travaux : En cours (depuis 2017)
- Surface : 59 956,87 m<sup>2</sup>

