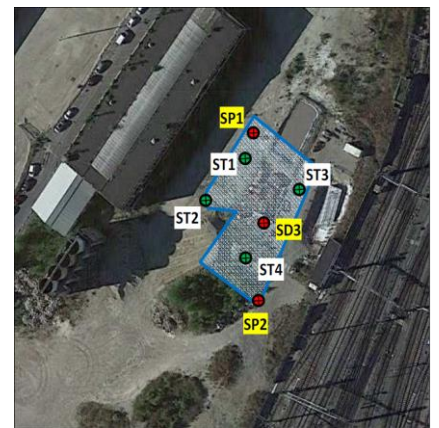


# Construction d'un bâtiment R+8 Résidence Hôtelière Amédée (MELT) ZAC Saint Jean Belcier – Bordeaux (33)



Vue aérienne 2012 – Image Google Earth®



## LE PROJET

Le projet prévoit la construction d'un bâtiment de type R+8 sans sous-sol avec appendice en RDC simple sur une emprise totale de 365m<sup>2</sup>. Il s'intègre dans un vaste programme d'aménagement de la ZAC. Le bâtiment sera réalisé en lieu et place des anciens ateliers SNCF démolis en 2011/2012.

## CE QUE NOUS AVONS RÉALISÉ

Nous sommes intervenus en phase des missions géotechniques G2AVP. Nous avons également réalisés une étude environnementale (diagnostic de pollution, mission A200). Les problématiques majeures pour ce projet étaient la présence des anciens ouvrages SNCF démolis au droit au projet, des charges très élevées à reprendre, et une altération facturation importante des assises calcaires jusqu'à 10m de profondeur.



## PROGRAMME D'INVESTIGATION

- 3 sondages de reconnaissance géologique à 25m avec enregistrement des paramètres de forage
- 2 profils pressiométriques dans 2 des précédents sondages
- Mise en place d'un piézomètre à 6m avec prélèvement d'eau
- Analyse d'agressivité béton
- 4 sondages de reconnaissance géologiques descendus à 4m
- Analyses des échantillons en laboratoire

## CARACTÉRISTIQUES

- Maîtrise d'ouvrage : Légende Immobilier
- Entreprises : ECR Environnement
- Domaines d'activités ECR : Géologie & Géotechniques – Etudes environnementales
- Missions géotechniques : G2AVP + Mission A200
- Etudes et travaux : 2018
- Types de fondations retenues : fondations profondes sur pieux

