

Etude topographique dans le cadre du réaménagement des locaux de la Communauté de Communes des Vallons du Lyonnais (CCVL)



ÉTAT EXISTANT

Dans le cadre du réaménagement de leurs locaux, la CCVL a confié à ECR Environnement l'étude topographique nécessaire à la réalisation du projet.

Celle-ci se décompose en 3 missions distinctes, à savoir :

- le relevé topographique des bâtiments actuels et des accès,
- le calcul de la volumétrie du bassin de rétention attenant par la création d'un Modèle Numérique de Terrain (MNT),
- le relevé topographique des fondations de la piscine par accès à la galerie technique.

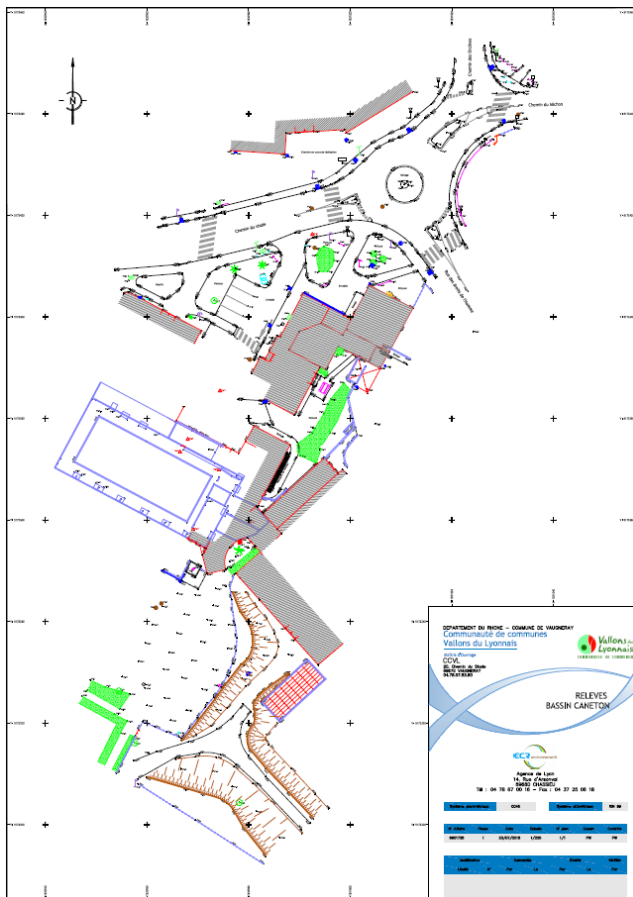
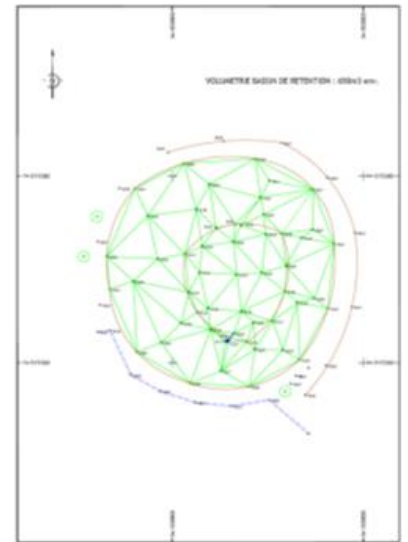
OBJECTIFS

- Plan topographique extérieur géoréférencé
- Volumétrie du bassin de rétention
- Plan topographique souterrain géoréférencé

CARACTÉRISTIQUES

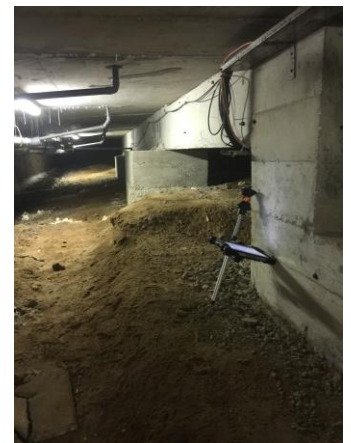
- Maitrise d'Ouvrage : CCVL
- Domaines d'activité : Topographie terrestre et souterraine, modélisation 3D
- Quantités : 6000 m²
- Prestation : Juillet 2018

Modèle Numérique de Terrain (MNT) du bassin de rétention



CONTRAINTES MAJEURES RENCONTRÉES

- Difficultés de déplacement en galerie technique (hauteur comprise entre 1,70m et 0,50m)
- Géoréférencement souterrain



Contact :

Anaïs DOGUET
Bâtiments intercommunaux
CCVL