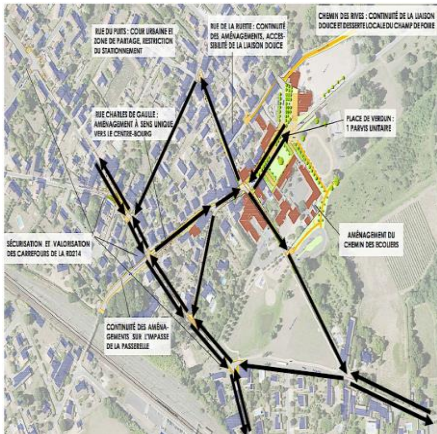


Aménagement du centre bourg de la commune de Beautiran (33)



DESCRIPTION DU PROJET

Un bourg avec une identité forte et une qualité architecturale: présence d'anciens bâtis en pierre.

Se situant le long de la Garonne, Beautiran possède à la fois, des berges avec beaucoup de végétation et une gare ferroviaire desservant la ligne Bordeaux-Toulouse.

Problématique : Le centre-bourg historique est devenu trop routier. Les enjeux seront:

- Rationaliser les stationnements
- Améliorer la cohérence du centre-bourg et de ses abords
- Sécuriser et rendre lisible les intersections permettant d'accéder au centre
- Garder l'identité paysagère des abords du centre-bourg et son patrimoine
- Mettre en valeur les espaces publics majeurs : mairie, église.

DESCRIPTIF DE MISSION D'ECR ENVIRONNEMENT

- Elaboration d'esquisse des rues et des carrefours à aménager intégrant les solutions proposées par l'urbaniste.
- Vérifier la faisabilité des solutions techniques d'aménagement.
- Diagnostic amiante et détection des réseaux existants.
- Etudier les solutions techniques pour l'évacuation des eaux pluviales.
- Etablir les plans d'aménagement détaillés du projet ainsi que les coupes des voiries et le nivellement.
- Estimer les coûts de ces aménagements.
- Participer aux contrôles et à la coordination du suivi des réalisations.

CARACTÉRISTIQUES

- Maitrise d'Ouvrage : Mairie de Beautiran
- Partenaires: Atelier de Paysage B & JN TOURNIER (mandataire).
- Mission : Esquisse, Diagnostic, Plan guide d'aménagement et Nivellement, Programme d'ensemble, Suivi des réalisations.
- Domaine d'activités ECR Environnement : Ingénierie VRD (diagnostic et faisabilité technique, conception VRD, chiffrage, suivi travaux, pollution)
- Montant des travaux: 1 700 000€

Contact :

M.MAYEUX
Maire de Beautiran

