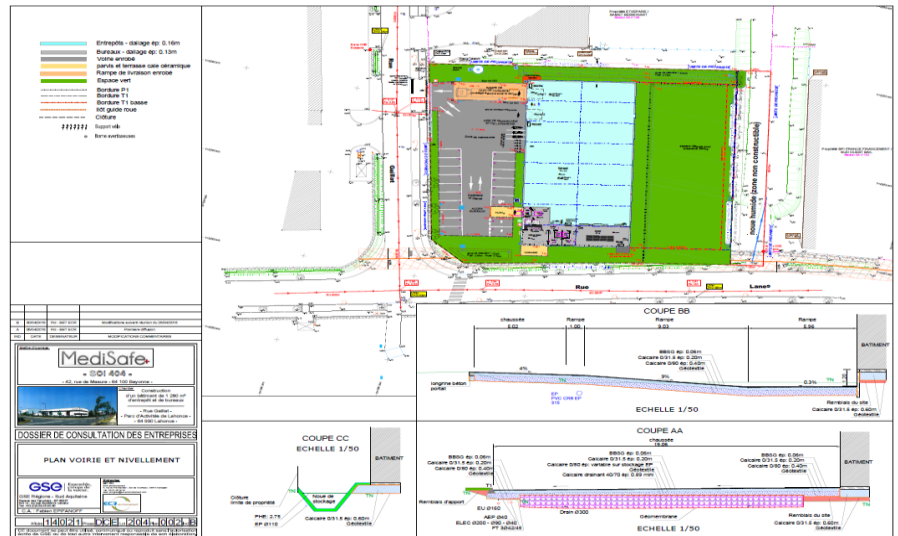


Construction d'un bâtiment d'exploitation et de bureaux - Lahonce (64)

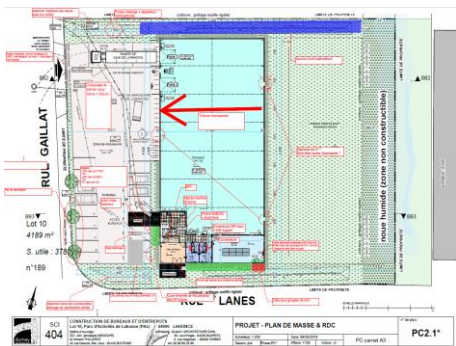


DESCRIPTION DU PROJET

Situé rue de Lane, dans le Parc d'Activité de Lahonce, mitoyen du Centre Européen du Fret, le terrain, objet du projet, est une parcelle de 4 189m².

Le projet comprend la construction d'un bâtiment de type industriel, de 1 000m² environ avec une vaste partie de stockage et une partie atelier/administrative en partie Sud.

A l'Ouest du terrain, on notera la présence de voiries et un accès livraison pour poids lourds en accès Nord de l'entrepôt.



DESCRIPTIF DE MISSION D'ECR ENVIRONNEMENT

- Elaboration de plans, nivellement, plan masse, réseaux divers.
- Vérifications des girations, norme PMR, vérifications techniques de la mise en œuvre du volume de rétention eaux pluviales.
- Réalisation du dossier de consultations des entreprises.
- Réalisation de l'étude hydraulique: Notice hydraulique avec descriptions des contraintes réglementaires et techniques du site.
- Rédaction d'un rapport mission géotechnique type G2 AVP: Etude géotechnique préalable à la construction avec investigations géotechniques, hydrogéologie. Etude du mode de fondations. Essais pressiométrique et pénétrométrique. Analyses géotechniques de voiries.

CARACTÉRISTIQUES

- Maitrise d'Ouvrage : Medisafe
- Partenaires: GSE Régions, Dumay Architecture
- Mission : Esquisse, Plan guide d'aménagement, Plan masse, Nivellement, Investigations géotechniques, Hydraulique.
- Domaine d'activités ECR Environnement : Géologie/Géotechnique (hydrogéologie, hydrologie, étude de sols), Ingénierie VRD (diagnostic et faisabilité technique, conception VRD, chiffrage, suivi travaux, pollution)
- Montant de la mission: 2 820,00€

Contact:

M Gonzalez – GSE Régions

