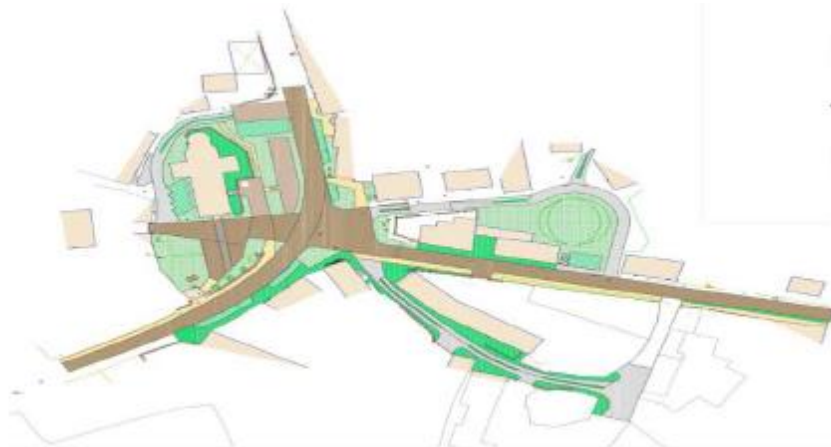


Aménagement du centre Bourg à Lescouet Gouarec (22)



OBJECTIFS DU PROJET

Créer une Place de l'Église, élément central du cœur de bourg.

- Améliorer « l'esthétique » du centre-bourg.
- Rendre accessible les cheminements pour piétons situés dans l'emprise de la zone d'étude.
- Identifier les entrées de l'agglomération.
- Identifier clairement les zones dédiées au stationnement des véhicules (marquage, signalétique, choix des matériaux, ...).
- Prendre en compte l'accessibilité dans les déplacements "doux" à créer.



DESRIPTIF DE MISSION D'ECR ENVIRONNEMENT

La commune de Lescouet Gouarec sous l'assistance de l'ADEC 22 ont entrepris l'aménagement du centre bourg en identifiant le cœur de bourg par des aménagements simples et peu coûteux.

Elle a confié à ECR Environnement l'ensemble des missions nécessaire aux études techniques, administratives et, au suivi des travaux, pour la réalisation des espaces extérieurs.



CARACTÉRISTIQUES

- Maitrise d'Ouvrage : Mairie de Lescouet Gouarec
- Surface du projet : 6 000m²
- Intervention de ECR Environnement :
- Ingénierie VRD / Agnès BOCHET – Concepteur
- Paysagiste

- Missions : AVP, PRO, ACT, DET, AOR
- Montant des travaux : 240 000€ HT
- Etudes : 2017 en cours



Contacts : Mme Agnès BOCHET
(Concepteur Paysagiste)