

Travaux de démantèlement des unités de dessalement de Belle Ile – Locmaria (56)

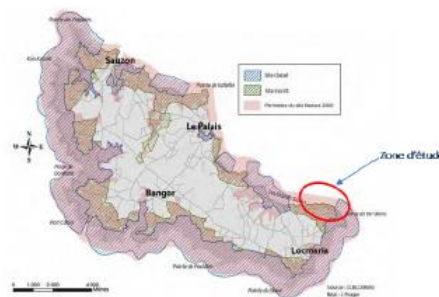


OBJECTIFS DU PROJET

- Démantèlement des installations grands sables et à leur évacuation
- Travaux de raccordement entre les conduites de pompage
- Reconditionnement d'une station de pompage et adaptation des équipements à la nouvelle pompe

CONTRAINTES MAJEURES RENCONTREES

- Contraintes insulaires
- Densité des réseaux présents.



ETAT EXISTANT

En 2005, suite à une pénurie d'eau, le site des Grands Sables a été aménagé pour permettre le dépotage de l'eau douce acheminée par bateau.

En 2006, le site a été aménagé pour accueillir une filière de dessalement d'eau de mer.



CARACTÉRISTIQUES

- Maitrise d'Ouvrage : Eau du Morbihan
- Prestation : 2016/2017
- DIAG/AVP/PRO/DCE/ACT/DET/AOR

Contacts : M. LE GOASTER Ronan, Eau du Morbihan, Lorient

